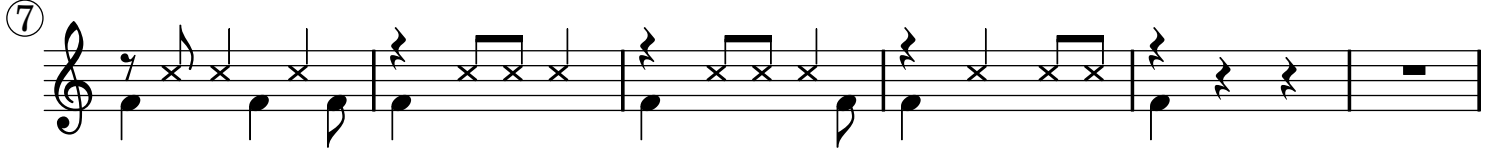
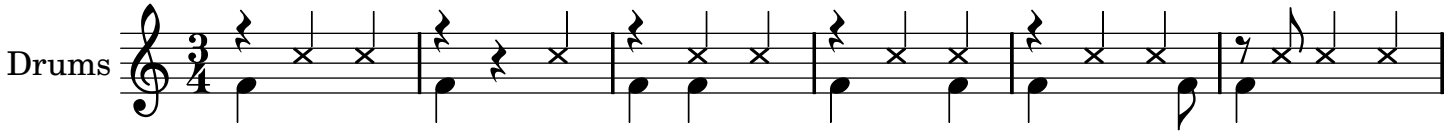


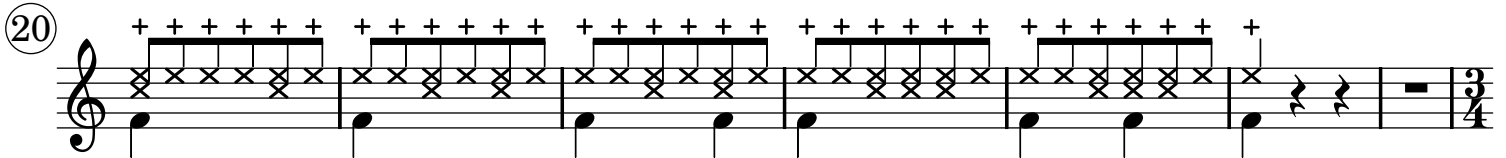
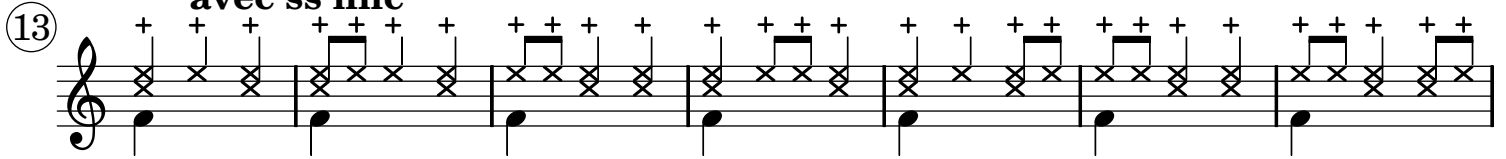
# Pour un Batteur réel. 1er Essai

avec sidestick  
avec ss

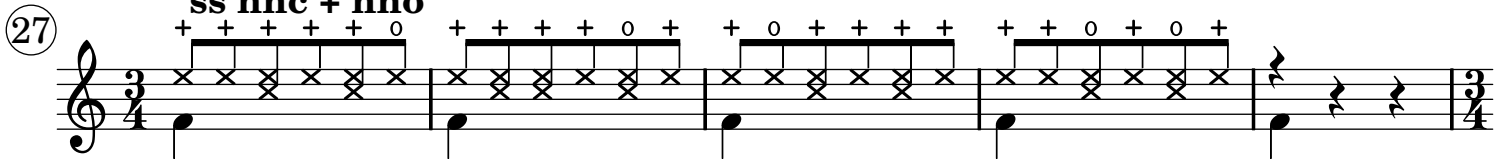
♩ = 148



avec ss hhc

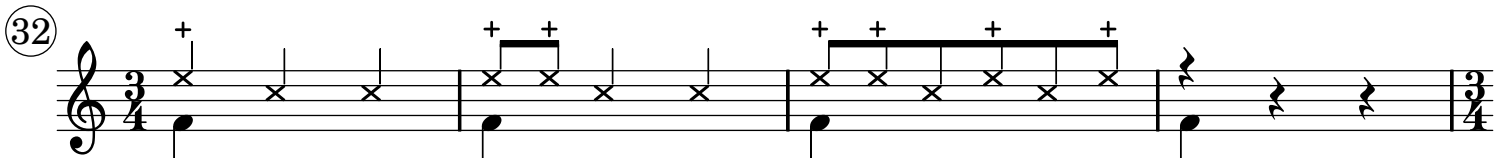


ss hhc + hho



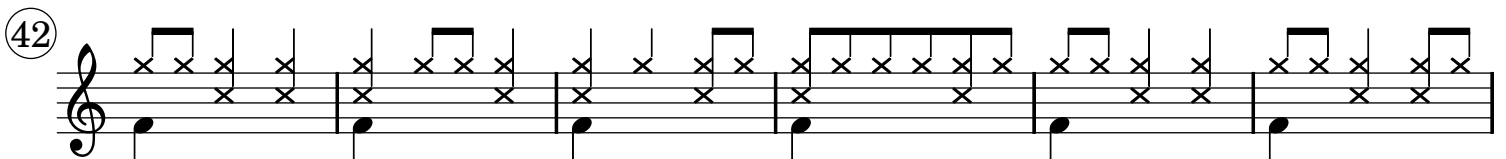
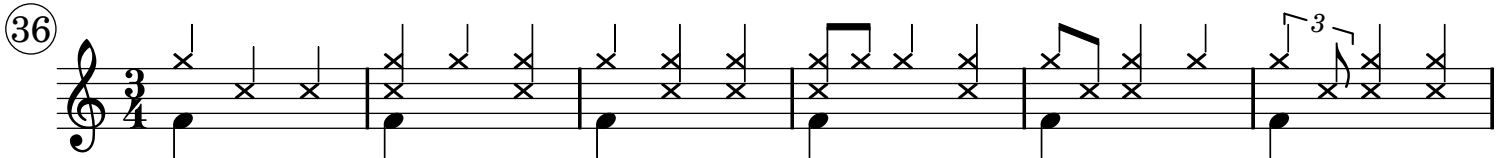
avec ss hhc tamb

♩ = 140



avec ss cymra

♩ = 142



• Copyleft: cette oeuvre est libre, vous pouvez la copier, la diffuser et la modifier.  
Créé avec LilyPond 2.12.1 [www.LilyPond.org](http://www.LilyPond.org) par Ph. Hardy  
Copyleft 12/2008: selon les termes de GNU GPLv3 or later, voir: <http://www.gnu.org/licenses/>

(48)

♩ = 140 **avec ss cymra tamb**

(55)

**avec ss cymra tamb cab**

(57)

♩ = 136 **avec ss cab**

(60)

♩ = 172 **avec acoustic snare  
avec sna hhc**

(63)

♩ = 168 **avec sna cymra**

(69)

(76)

(83) **pour valse-jazz voir cahier jazz**

- Copyleft: cette oeuvre est libre, vous pouvez la copier, la diffuser et la modifier.  
Créé avec LilyPond 2.12.1 [www.LilyPond.org](http://www.LilyPond.org) par Ph. Hardy  
Copyleft 12/2008: selon les termes de GNU GPLv3 or later, voir: <http://www.gnu.org/licenses/>